



Ministero dell'Istruzione e del Merito
Ufficio Scolastico Regionale per la Toscana
Ufficio Terzo

Politiche di supporto all'autonomia scolastica coordinate con gli enti locali, nazionali ed internazionali.
studenti, diritto allo studio, disabilità

Ai Dirigenti scolastici
Istituzioni scolastiche statali di ogni ordine e
grado e CPIA della Toscana

Ai sigg. Coordinatori delle attività educative e
didattiche delle scuole paritarie Primarie e
Secondarie di I e II grado

p.c. Ai Dirigenti
Ambiti territoriali USR Toscana

p.c. Al Corpo ispettivo
USR Toscana

Oggetto: risorse a supporto delle prove Invalsi

A fronte di alcune richieste pervenute e ai fini di una migliore comprensione delle rilevazioni nazionali degli apprendimenti da parte di docenti, studenti e genitori, si segnalano alcuni indirizzi specifici cui è possibile fare riferimento.

Si tratta di strumenti e aree specifiche implementate o potenziate dall'Invalsi negli ultimi mesi.

Agli indirizzi segnalati sono presenti molte risorse informative, unitamente ad esempi di rilevazioni cartacee, prove interattive e prove simulate su piattaforma TAO²³, utilizzata dall'Invalsi per erogare le rilevazioni CBT²⁴. In particolare, queste ultime possono aiutare gli studenti a familiarizzare con il *layout* a schermo e il funzionamento della piattaforma, oltre che con la tipologia dei singoli *item*.

La prima proposta riguarda una sottosezione del **sito Invalsi istituzionale**, sezione Rilevazioni nazionali, raggiungibile alla pagina:

<https://invalsi-areaprove.cineca.it/index.php?get=static&pag=home>

²³ <https://www.invalsiopen.it/come-fare-simulazione-prove-invalsi-piattaforma-tao/>

²⁴ computer based tests

Responsabile del procedimento:
Roberto Curtolo
email: roberto.curtolo@istruzione.it
Tel. n.: +39 055 2725 250

Via Mannelli, 113 – 50136 Firenze
Tel.055 27251
e-mail: PEO direzione-toscana@istruzione.it
e-mail: PEC: drto@postacert.istruzione.it
Web: <http://www.toscana.istruzione.it>

Referente:
Giovanni Roberi
email:
giovanni.roberi@posta.istruzione.it
tel. n.: + 39 0552725211



Ministero dell'Istruzione e del Merito
Ufficio Scolastico Regionale per la Toscana
Ufficio Terzo

Politiche di supporto all'autonomia scolastica coordinate con gli enti locali, nazionali ed internazionali.
studenti, diritto allo studio, disabilità

La sottosezione Prove Invalsi dal 2018 contiene esempi di prove cartacee e CBT TAO per i diversi livelli scolastici e comprende oltre alle griglie di correzione, anche file audio in lingua inglese.

The screenshot shows the INVALSI website interface. On the left is a navigation menu with categories like 'In evidenza', 'Area riservata', 'Rilevazioni nazionali', and 'Prove INVALSI dal 2018'. The main content area is titled 'Rilevazioni nazionali - In evidenza' and contains information for the 2022/23 school year, including a calendar of assessments and a list of exam dates for primary and secondary levels. The 'Prove INVALSI dal 2018' section in the menu is highlighted with a yellow box.

Il secondo riferimento che si propone è rappresentato dal **sito Invalsi Open**, interamente dedicato alle prove nazionali, alla loro comprensione e al loro approfondimento.

Su questo sito, si segnala la **sezione Percorsi e strumenti Invalsi**, che contiene tra l'altro video informativi e formativi per gli insegnanti.

<https://www.invalsiopen.it/percorsi-strumenti-invalsi/>

Responsabile del procedimento:
Roberto Curtolo
email: roberto.curtolo@istruzione.it
Tel. n.: +39 055 2725 250

Via Mannelli, 113 – 50136 Firenze
Tel. 055 27251
e-mail: PEO direzione-toscana@istruzione.it
e-mail: PEC: drto@postacert.istruzione.it
Web: <http://www.toscana.istruzione.it>

Referente:
Giovanni Roberi
email:
giovanni.roberi@posta.istruzione.it
tel. n.: + 39 0552725211



Ministero dell'Istruzione e del Merito
Ufficio Scolastico Regionale per la Toscana
Ufficio Terzo

Politiche di supporto all'autonomia scolastica coordinate con gli enti locali, nazionali ed internazionali.
studenti, diritto allo studio, disabilità

<https://www.invalsiopen.it/percorsi-strumenti-invalsi/>

INVALSIopen
SITO UFFICIALE AREA PROVE NAZIONALI


L'AREA PROVE LE PROVE I RISULTATI

Home / Percorsi e Strumenti INVALSI


Percorsi e Strumenti INVALSI

L'INVALSI mette a disposizione degli insegnanti un ventaglio di risorse formative e informative utili per chi vuole intraprendere percorsi di approfondimento su alcuni temi centrali della Matematica, dell'italiano e dell'Inglese.


L'uso degli strumenti è facoltativo e i docenti possono scegliere in autonomia come e quando utilizzarli.



Italiano
I percorsi e gli strumenti formativi per l'italiano →



Matematica
I percorsi e gli strumenti formativi per la Matematica →



Inglese
I percorsi e gli strumenti formativi per l'Inglese →

Sempre su Invalsi Open, si segnala la **sezione Mettiamoci alla prova** che contiene domande interattive, ovvero con risposte cliccabili e restituzione del risultato.

<https://www.invalsiopen.it/percorsi-strumenti-invalsi/italiano/mettiamoci-alla-prova/>

./.

Responsabile del procedimento:
Roberto Curtolo
email: roberto.curtolo@istruzione.it
Tel. n.: +39 055 2725 250

Via Mannelli, 113 – 50136 Firenze
Tel. 055 27251
e-mail: PEO direzione-toscana@istruzione.it
e-mail: PEC: drto@postacert.istruzione.it
Web: <http://www.toscana.istruzione.it>

Referente:
Giovanni Roberi
email:
giovanni.roberi@posta.istruzione.it
tel. n.: + 39 0552725211

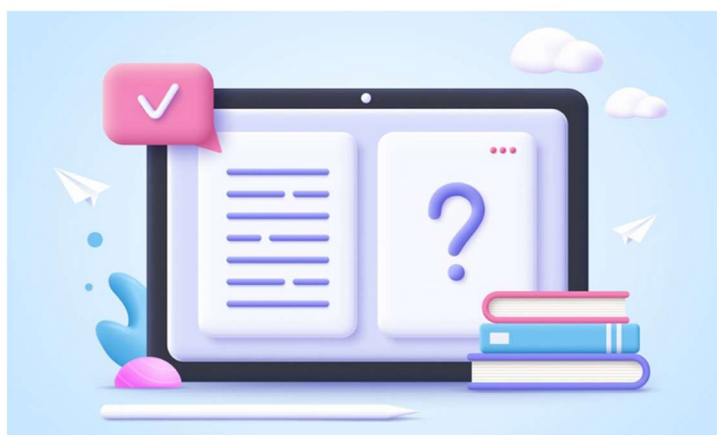


Ministero dell'Istruzione e del Merito
Ufficio Scolastico Regionale per la Toscana
Ufficio Terzo

Politiche di supporto all'autonomia scolastica coordinate con gli enti locali, nazionali ed internazionali.
studenti, diritto allo studio, disabilità

<https://www.invalsiopen.it/percorsi-strumenti-invalsi/italiano/mettiamoci-alla-prova/>

The screenshot shows the INVALSI Open website interface. At the top, there is a search bar and navigation links for 'L'AREA PROVE', 'LE PROVE', 'I RISULTATI', and 'FORMAZIONE'. The main header features the INVALSI Open logo and the text 'SITO UFFICIALE AREA PROVE NAZIONALI'. Below the header, a breadcrumb trail reads 'Home / Percorsi e Strumenti INVALSI / Italiano / Mettiamoci alla Prova'. The main heading is 'Mettiamoci alla Prova'.



In questa sezione sono disponibili delle attività didattiche per gli insegnanti e per gli studenti con esempi di domande della Prova INVALSI di Italiano, alle quali è possibile rispondere in maniera interattiva e ricevere un feedback immediato rispetto alla risposta fornita.

[COS'È METTIAMOCI ALLA PROVA](#)

Infine, sempre su Invalsi Open, ai seguenti *link*, sono disponibili **esempi di prove di italiano, matematica e inglese** per i vari livelli scolastici e simulazioni su piattaforma TAO per le prove CBT.

<https://www.invalsiopen.it/percorsi-strumenti-invalsi/italiano/simulazioni-esempi-prove-italiano/>

<https://www.invalsiopen.it/percorsi-strumenti-invalsi/matematica/simulazioni-esempi-prove-matematica/>

<https://www.invalsiopen.it/percorsi-strumenti-invalsi/inglese/simulazioni-esempi-prove-inglese/>

Responsabile del procedimento:
Roberto Curtolo
email: roberto.curtolo@istruzione.it
Tel. n.: +39 055 2725 250

Via Mannelli, 113 – 50136 Firenze
Tel. 055 27251
e-mail: PEO direzione-toscana@istruzione.it
e-mail: PEC: drto@postacert.istruzione.it
Web: <http://www.toscana.istruzione.it>

Referente:
Giovanni Roberi
email: giovanni.roberi@posta.istruzione.it
tel. n.: + 39 0552725211

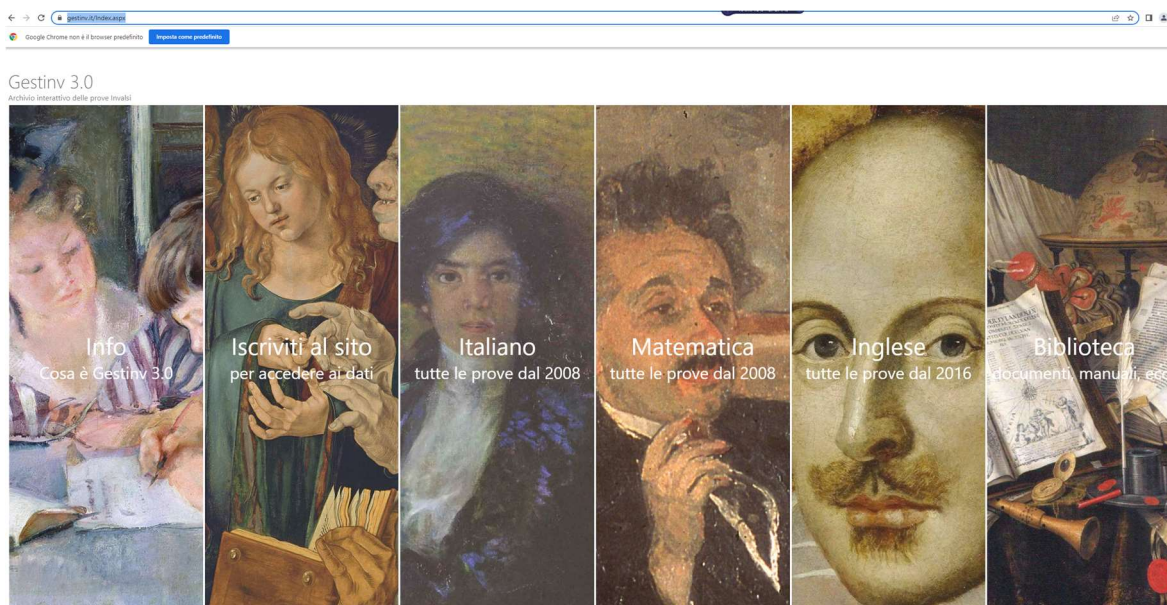


*Ministero dell'Istruzione e del Merito
Ufficio Scolastico Regionale per la Toscana
Ufficio Terzo*

*Politiche di supporto all'autonomia scolastica coordinate con gli enti locali, nazionali ed internazionali,
studenti, diritto allo studio, disabilità*

Per ultimo, si segnala il sito **Gestiv**, realizzato per conto dell'Invalsi, che contiene la raccolta di tutte le prove realizzate dall'Invalsi a partire dal 2008 cartacee o CBT (rilasciate). L'accesso avviene tramite registrazione, preferibilmente con account @istruzione.it o @posta.istruzione.it

<https://www.gestiv.it/Index.aspx>



IL DIRIGENTE
Roberto Curtolo

Responsabile del procedimento:
Roberto Curtolo
email: roberto.curtolo@istruzione.it
Tel. n.: +39 055 2725 250

Via Mannelli, 113 – 50136 Firenze
Tel.055 27251
e-mail: PEO direzione-toscana@istruzione.it
e-mail: PEC: drto@postacert.istruzione.it
Web: <http://www.toscana.istruzione.it>

Referente:
Giovanni Roberi
email:
giovanni.roberi@posta.istruzione.it
tel. n.: + 39 0552725211